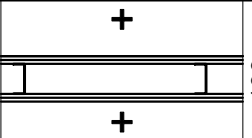
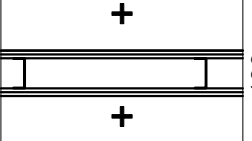
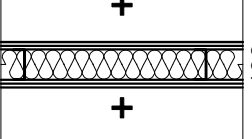


SIENU TIPU TABULA

Sienas tips	Nosaukums	Šķersgriezums	Sienas elementu apraksts			Biezums, mm	Piezīmes
Iekšējās sienas							
S-1	Viegla karkasa starpsiena ar metāla statņiem; h=2m		- Dubults ģipškartona plāksņu apšuvums (ģipškartona plāksnes GKB).			2x12.5	Sienu sistēma W112 no "Knauf" vai analogs. Mitrās telpās pielieto mitrum-izturīgās ģipškartona loksnes.
			- Cinkoti stati un šķērsprofili, solis 600			100	
			- Dubults ģipškartona plāksņu apšuvums (ģipškartona plāksnes GKB).			100	
						2x12.5	
S-2	Viegla karkasa starpsiena ar metāla statņiem		- Dubults ģipškartona plāksņu apšuvums (ģipškartona plāksnes GKB).			2x12.5	Sienu sistēma W112 no "Knauf" vai analogs. Mitrās telpās pielieto mitrum-izturīgās ģipškartona loksnes.
			- Cinkoti stati un šķērsprofili, solis 600			100	
			- Dubults ģipškartona plāksņu apšuvums (ģipškartona plāksnes GKB).			100	
						2x12.5	
S-3	Viegla karkasa starpsiena ar metāla statņiem		- Dubults ģipškartona plāksņu apšuvums (ģipškartona plāksnes GKB).			2x12.5	Sienu sistēma W112 no "Knauf" vai analogs. Mitrās telpās pielieto mitrum-izturīgās ģipškartona loksnes.
			- Skaņas izolācija - pusieta Akmens vate PAROC UNS vai analogs (starp statiem)			100	
			- Cinkoti stati un šķērsprofili, solis 600			100	
			- Dubults ģipškartona plāksņu apšuvums (ūdensizturīgas ģipškartona plāksnes GREEN (GKBI)).			2x12.5	

Pieņemtie apzīmējumi:

	Esoša siena
	Demontējama pozīcija
	Jaunveidojama karkasa starpsiena apšūta ar ģipškartona plāksnēm
	Telpas marka un telpas platība plānā
	Jaunbūvējama izlietne
	Jaunbūvējams tualetes pods
	Esošas durvis
	Jaunveidojamas durvis
	Esošās sienas, kuras paredzēts noslīpēt, nošpaktlēt un nokrāsot
	Reljefa bruģis Brikers Prizma RB-1 vai analogs
	Reljefa izvirzījumi Apollo tactile vai analogs

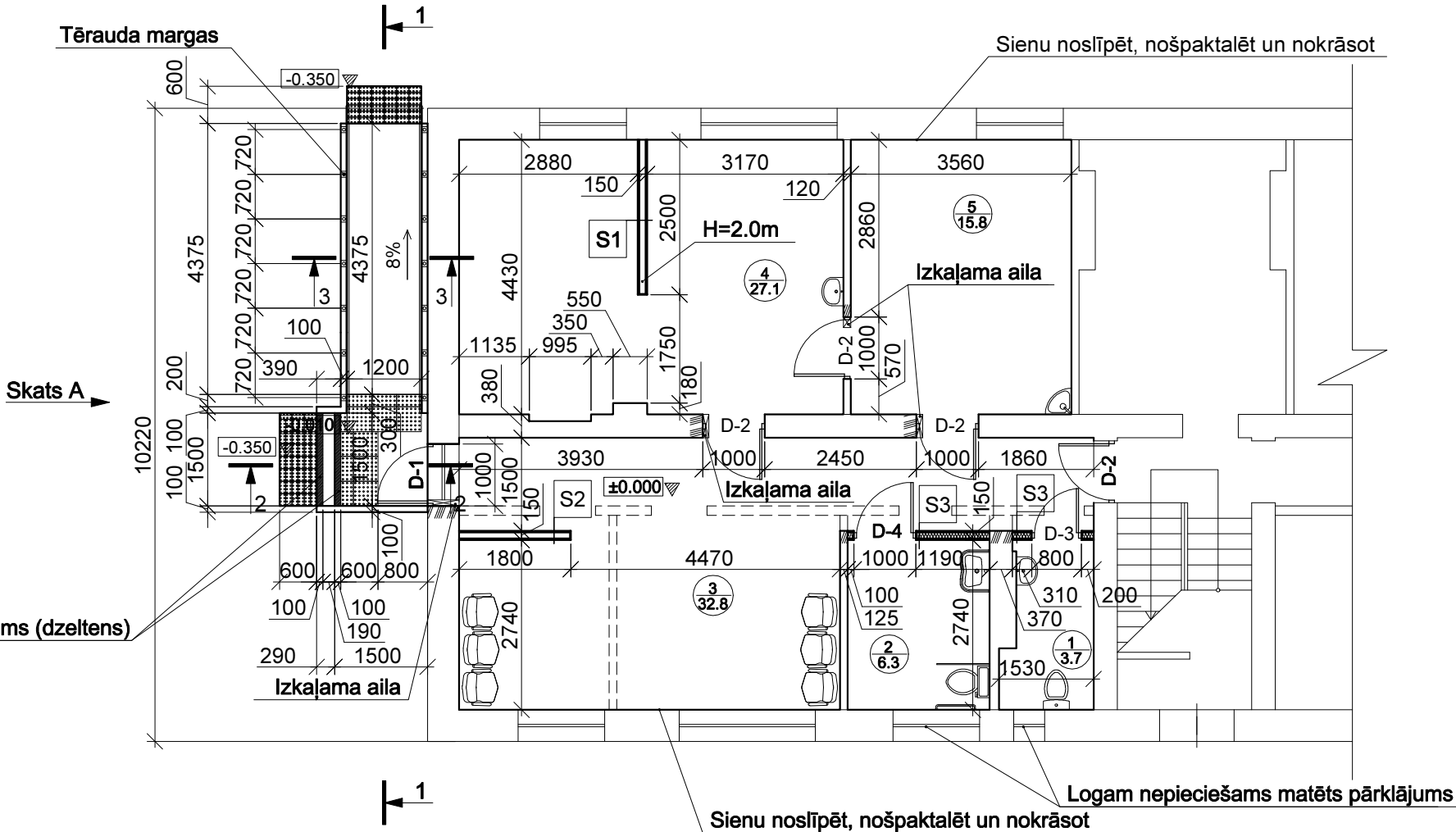
Durvju specifikācija

Tips	Shēma, izmēri (mm)	Skaitis	Ailas izmērs (hxb),mm	Apraksts
D-1		1	2100x1000	Siltinātas metāla ārdurvis * - durvju augstumu precizēt celtniecības gaitā
D-2		4	2100x1000	PVC iekšdurvis
D-3		1	2100x800	PVC iekšdurvis
D-4		1	2100x1000	PVC iekšdurvis

REKONSTRUĒTO TELPU EKSPLIKĀCIJA

TELPAS Nr.	TELPAS NOSAUKUMS	PLATĪBA, M²
1	WC	3.7
2	WC	6.3
3	UZGAIDĀMĀ TELPA	32.8
4	PROCEDŪRU KABINETS	27.1
5	ĀRSTA KABINETS	15.8
KOPĀ:		85.7 m²

Pirmā stāva plāna fragments, Panduss  
1:100



Piezīmes:

- Visi izmēri plānā doti milimetros;
- Izmēri un piesaistes saskaņā ar inventarizācijas lietu un apskati dabā;
- Visus izmērus un mērķēdes pirms konkrēto būvdarbu uzsākšanas vai pasūtījumu izdarīšanas pārbaudīt, šaubu gadījumā konsultēties ar būvprojekta autoru;
- Apdarei izmantojami tikai sertificēti materiāli.
- Telpās ar paaugstinātu mitruma režīmu, starpsienām lietot mitrumizturīgo ģipškartonu.
- Uzrādīto izstrādājumu detaļrasējumi pasūtāmi attiecīgajā izgatavotāju uzņēmumā, iespējamās izmaiņas saskaņojot ar projekta autoriem pirms darbu uzsākšanas.
- Sienu skaņas izolācija - atbilstoša BBN 016-11 un citiem spēkā esošajiem normatīvajiem aktiem.
- Sienu krāsa, apdares materiāli un montāža precizējami būvniecības laikā.
- Būvuzņēmējiem jāievērtē minēto darbu veikšanai nepieciešamie papildus materiāli un darbi, kas nav minēti, bet bez kuriem būvdarbi nav iespējami tehnoloģiski pareiza un spēkā esošajiem normatīviem atbilstoša darbu izpilde pilnā ajomā.
- Norādītie materiāli izvēlēti, lai raksturotu nepieciešamos tehniskos parametrus. Pieļaujams izmantot analogus, saskaņojot tos ar arhitektu.
- Izbūvējot sienu tipus, ievērot ražotāja rekomendācijas un tehnoloģijas, lai nodrošinātu sienu tehniskos parametrus.
- Ventilācijas, ūdensapgādes un kanalizācijas, elektroapgādes jautājumi netiek izstrādāti TP ietvaros. Pirms būvniecības uzsākšanas, saskaņojot ar projekta autoru, veikt attiecīgo sadaļu izstrādi.
- Griezumu 1-1, 2-2 un 3-3 skatīt lapā AR-03.
- Gala fasādi skatīt lapā AR-04.
- Sanmezglā durvis jāaprīko atbilstoši vides pieejamības prasībām.
- Griestu augstums 2.5m.
- Kāpņu katra laida pirmo un pēdējo pakāpienu nepieciešams apzīmēt ar kontrastējošu krāsu.
- Telpu apdares materiālus skatīt projekta apraksta daļā.

		OBJEKTS: Sabiedriskās ēkas līt.001 telpu rekonstrukcija Skolas iela 6, Nākotne, Glūdas pagasts, Jelgavas novads	PASŪTĪJUMA NR. GLU/5-34.3/13/16
			STADIJA TP
SIA "Neoprojekts", Atmodas iela 19, Jelgava, LV - 3007 Tālr./Fax.63046078 E-pasts: neoprojekts@inbox.lv		PASŪTĪTĀJS: Glūdas pagasta pārvalde Reģ. Nr. 90009118031	LAPA AR-02
AR daļas vad.	V. Uzvārds	Paraksts	Datums
Izstrādāja	A. Ozols		27.01.2014
	M.Ruduks		27.01.2014
		RASEJUMS:	MĒROGS 1:100
		Pirmā stāva plāna fragments, Panduss	ARHIVA NR. GLU/5-34.3/13/16